

Regolamento Urbanistico Comunale 2011

L.R. 1 del 3 Gennaio 2005, art. 55

Sindaco

Massimiliano Pescini

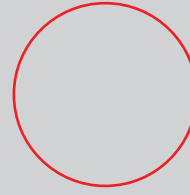
Ass. Governo del Territorio

Carlo Savi

Gruppo di Lavoro

Progettazione

Arch. Silvia Viviani



Collaboratori

Arch. Annalisa Pirrello

Arch. Gabriele Bartoletti

Arch. Lucia Ninno

Arch. Lorenzo Bambi

Dott. Devid Orloff

Gerardo Cerulli

Servizio Urbanistica ed Edilizia

Dott. Leonardo Baldini

Arch. Sonia Ciapetti

Arch. Barbara Ronchi

Arch. Giacomo Trentanovi

Geom. Andrea Rigacci



Comune di San Casciano in Val di Pesa

Ottobre 2011

NTA_ALLEGATO 2
Schede normative dei Nuclei Rurali

Regolamento Urbanistico Comunale

2011

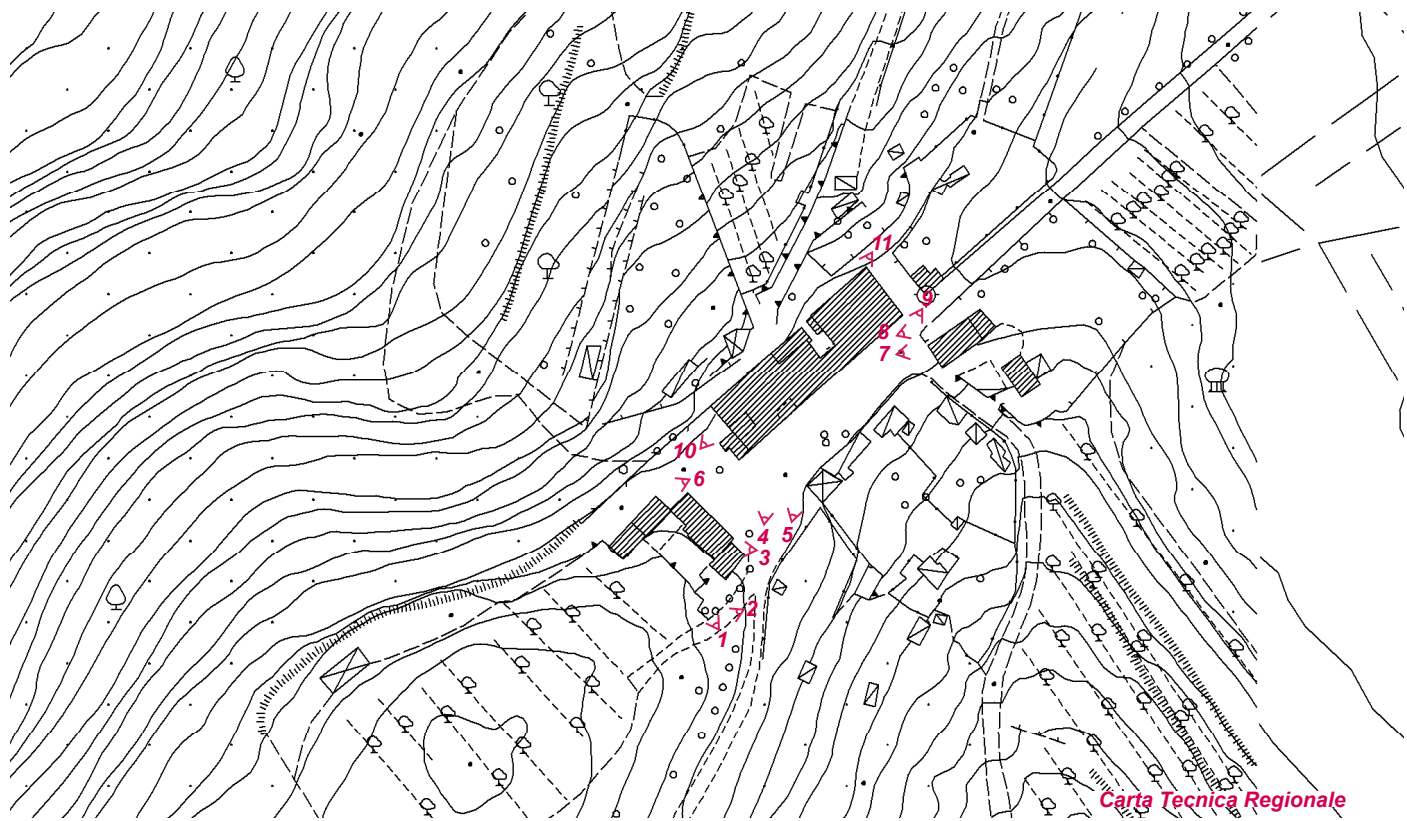
L.R. 1 del 3 Gennaio 2005, art. 55



Comune di San Casciano in Val di Pesa

Valigondoli

Toponimo ed indirizzo: **Valigondoli**
CTR: **1:2000**



Carta Tecnica Regionale



Fotografia Aerea 2007





7



8



9



10



10



CATEGORIE DI INTERVENTO

- 1 - M- Manutenzione ordinaria e straordinaria
RRC- restauro e risanamento conservativo
- 2 - M- Manutenzione ordinaria e straordinaria
REV- ristrutturazione edilizia vincolata alla conservazione degli aspetti di pregio
- 3 - M- Manutenzione ordinaria e straordinaria
RE – ristrutturazione edilizia con ampliamento della superficie utile interna
SOV- sostituzione edilizia vincolata al non ampliamento

DESTINAZIONI D'USO AMMESSE

Residenziale, agricola, commerciale di vicinato limitato ai piani terra solo se lungostrada, somministrazione di alimenti e bevande a condizione che l'inserimento nell'edificio abbia, caratteristiche dimensionali, distributive e di immagine consoni alla connotazione di nucleo rurale, anche contribuendo alla protezione dei prodotti tipici e della qualità della filiera agroalimentare locale.

Regolamento Urbanistico Comunale 2011

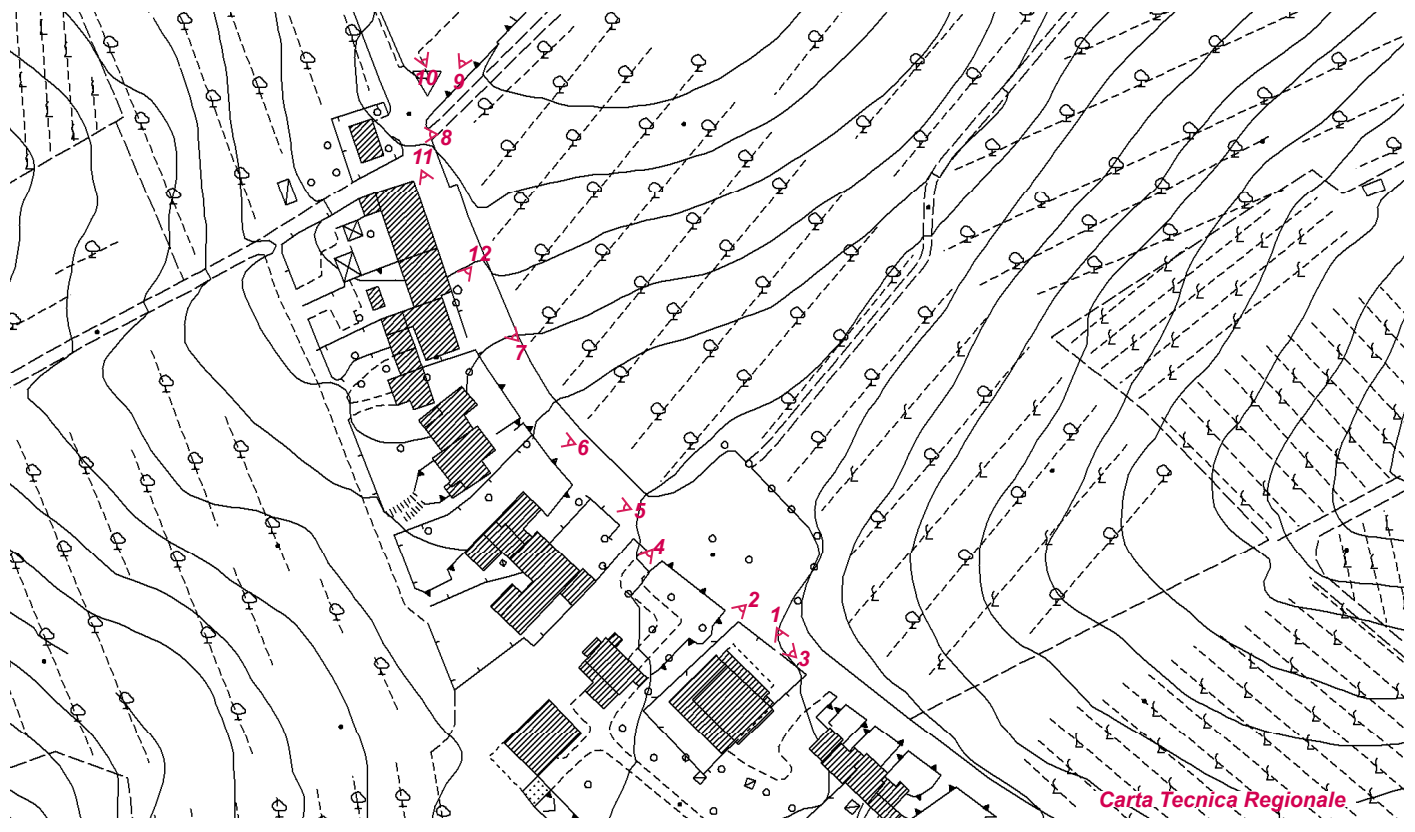
L.R. 1 del 3 Gennaio 2005, art. 55



Comune di San Casciano in Val di Pesa

Senecchiolo

Toponimo ed indirizzo: **Senecchiolo**
CTR: **1:2000**







7



8



9



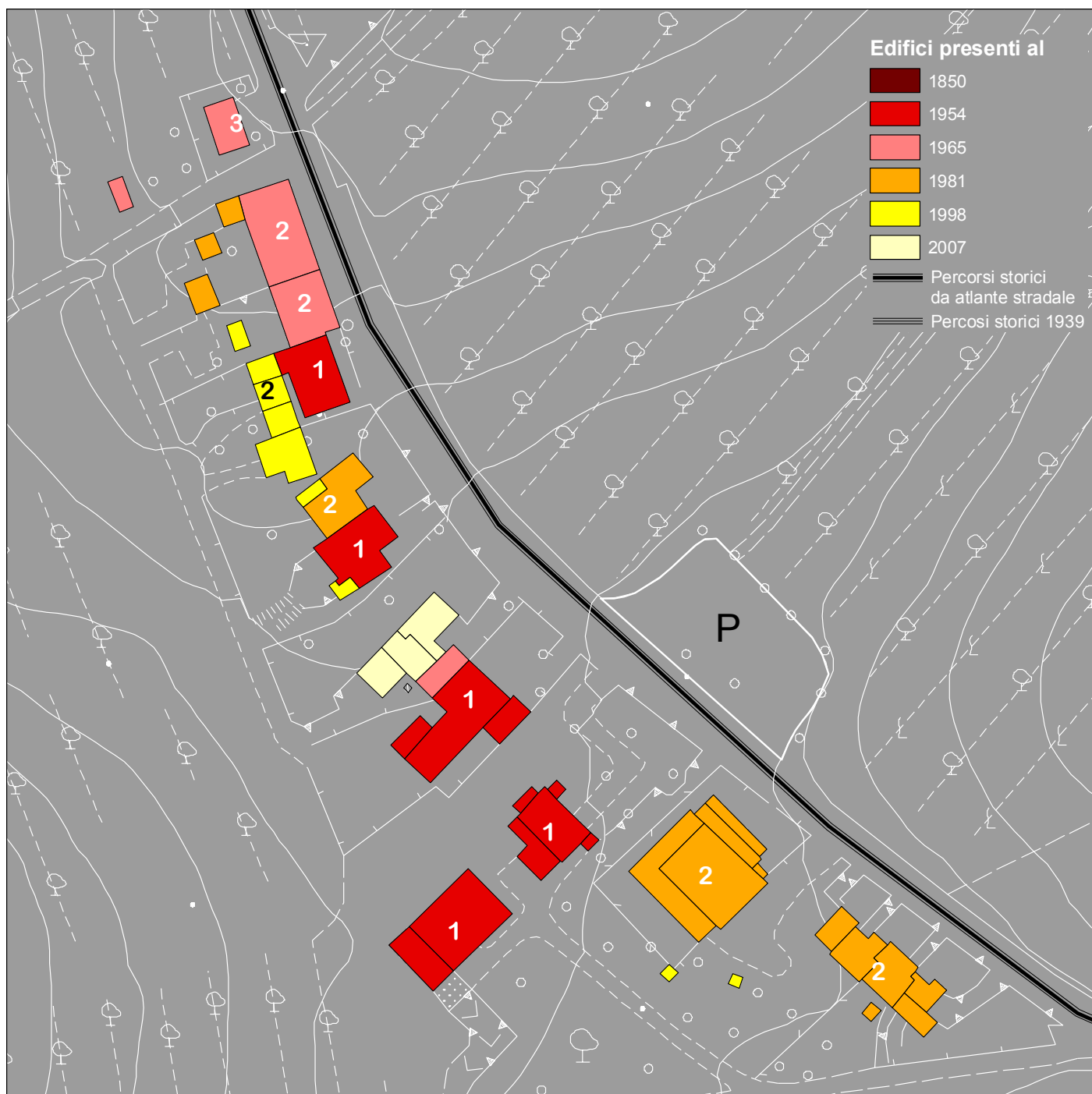
10



11



12



CATEGORIE DI INTERVENTO

- 1 -** M- Manutenzione ordinaria e straordinaria
 RRC- restauro e risanamento conservativo
 REV- ristrutturazione edilizia vincolata alla conservazione degli aspetti di pregio
- 2 -** M- Manutenzione ordinaria e straordinaria
 RE – ristrutturazione edilizia con ampliamento della superficie utile interna
- 3 -** M- Manutenzione ordinaria e straordinaria
 RED- ristrutturazione edilizia
 SOV- sostituzione edilizia vincolata al non ampliamento

DESTINAZIONI D'USO AMMESSE

Residenziale, agricola, commerciale di vicinato limitato ai piani terra solo se lungostrada, somministrazione di alimenti e bevande a condizione che l'inserimento nell'edificio abbia, caratteristiche dimensionali, distributive e di immagine consoni alla connotazione di nucleo rurale, anche contribuendo alla protezione dei prodotti tipici e della qualità della filiera agroalimentare locale.

Regolamento Urbanistico Comunale 2011

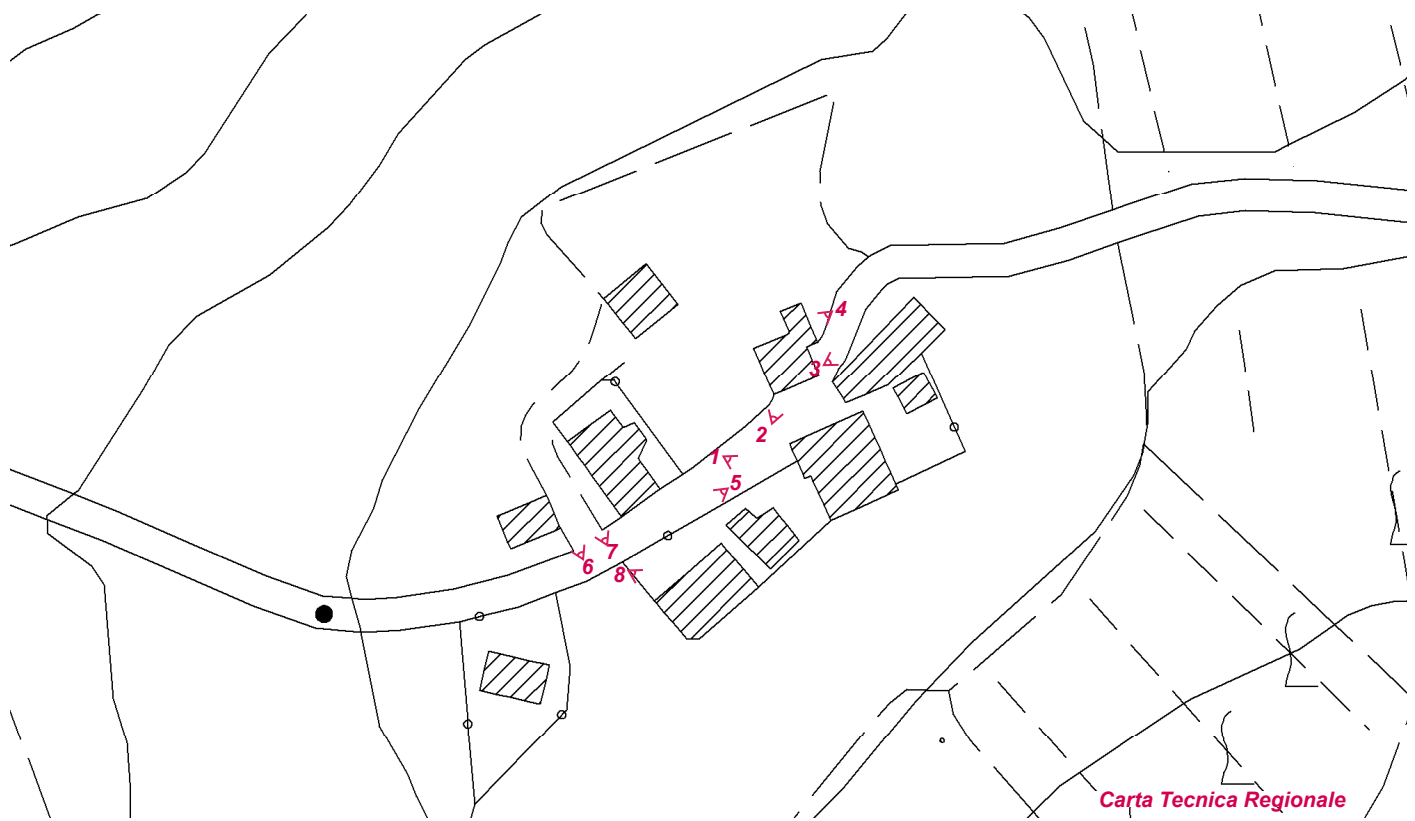
L.R. 1 del 3 Gennaio 2005, art. 55



Comune di San Casciano in Val di Pesa

Santa Maria Macerata

Toponimo ed indirizzo: **Santa Maria Macerata**
CTR: **1:2000**



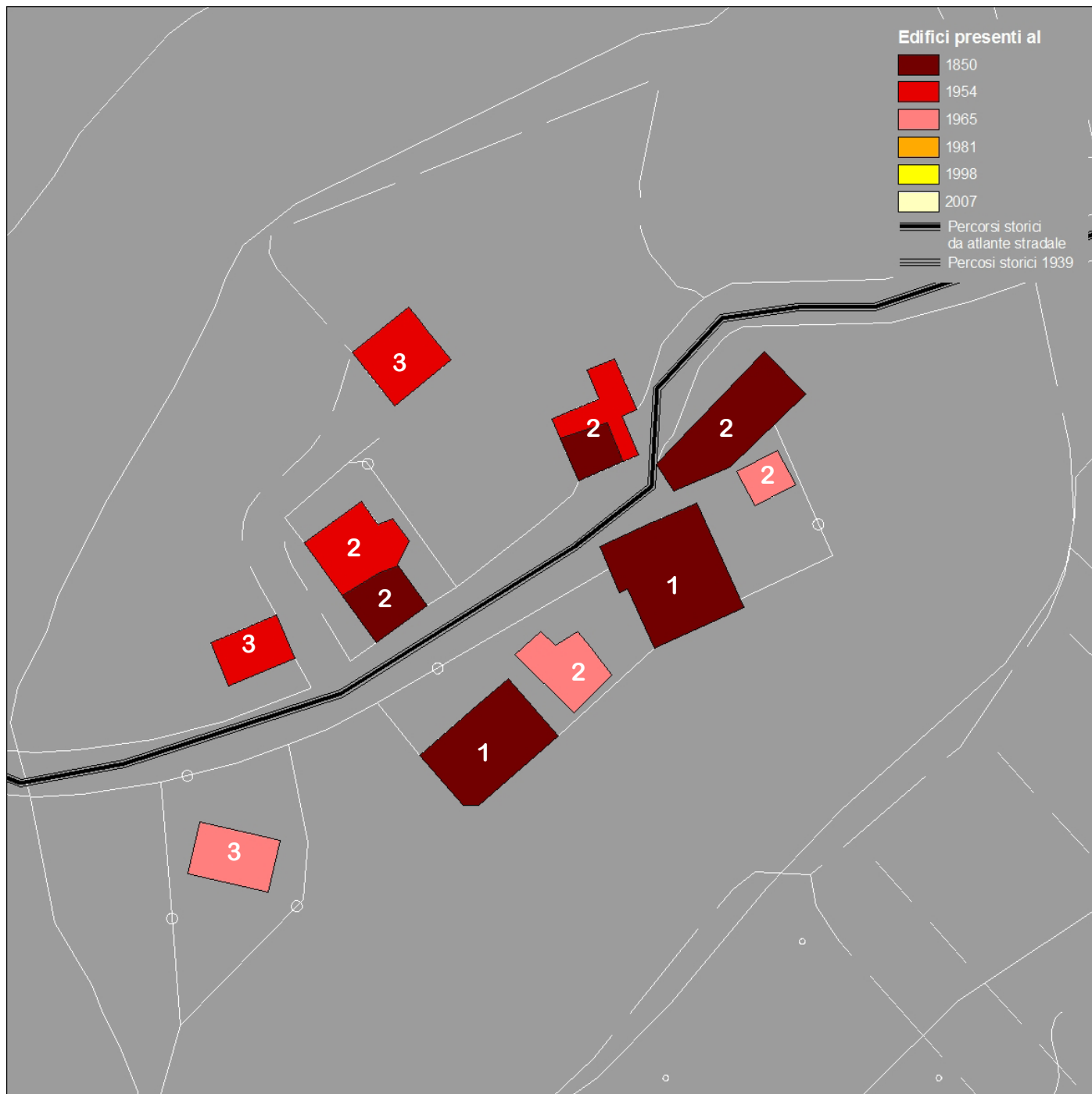
Carta Tecnica Regionale



Fotografia Aerea 2007







CATEGORIE DI INTERVENTO

- 1 -** RSF- restauro scientifico e filologico
- 2 -** M- Manutenzione ordinaria e straordinaria
RRC- restauro e risanamento conservativo
- 3 -** M- Manutenzione ordinaria e straordinaria
RE – ristrutturazione edilizia con ampliamento della superficie utile interna
SOV- sostituzione edilizia vincolata al non ampliamento

DESTINAZIONI D’USO AMMESSE

Residenziale, agricola, commerciale di vicinato limitato ai piani terra solo se lungostrada, somministrazione di alimenti e bevande a condizione che l’inserimento nell’edificio abbia, caratteristiche dimensionali, distributive e di immagine consoni alla connotazione di nucleo rurale, anche contribuendo alla protezione dei prodotti tipici e della qualità della filiera agroalimentare locale.

Regolamento Urbanistico Comunale

2011

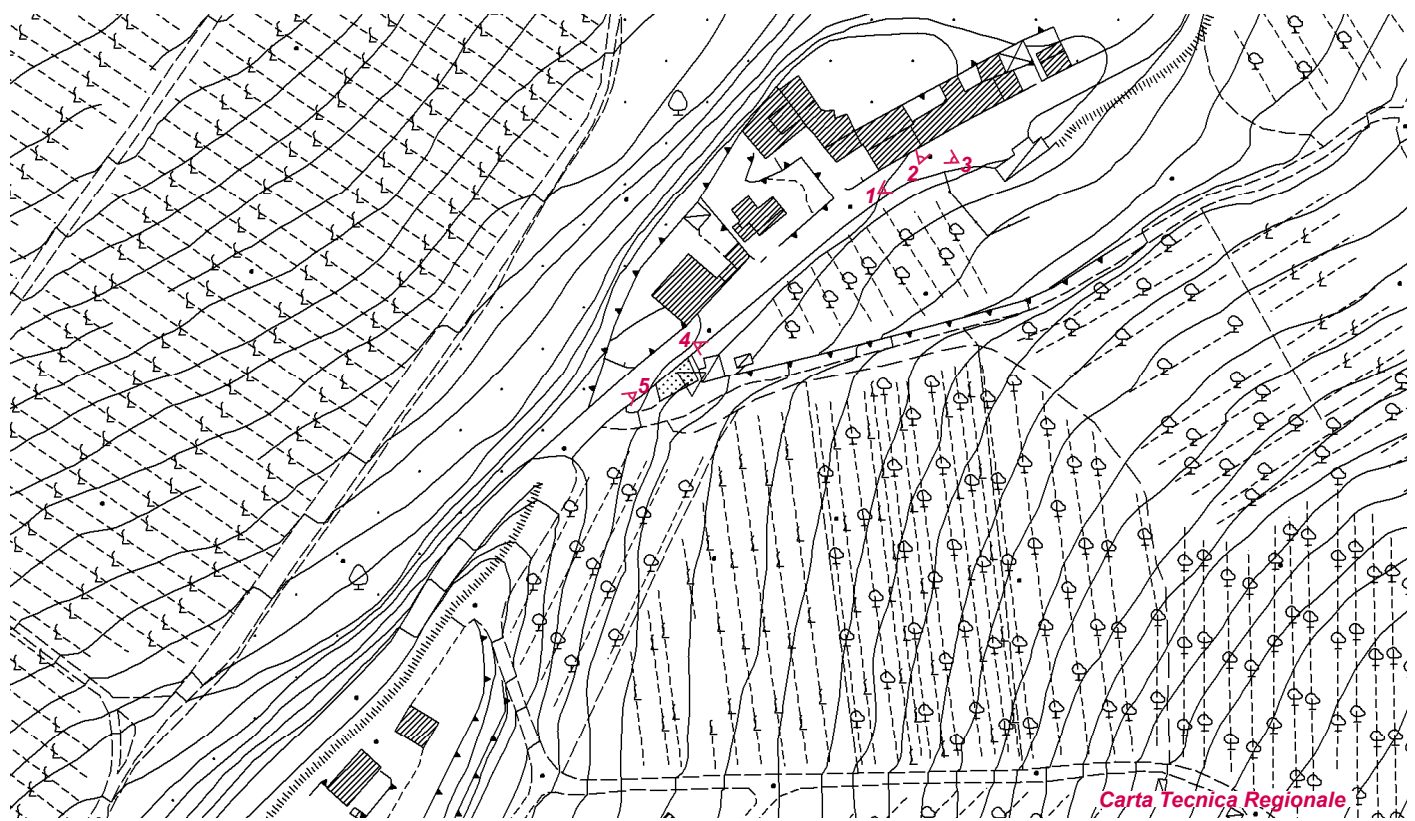
L.R. 1 del 3 Gennaio 2005, art. 55



Comune di San Casciano in Val di Pesa

Case Nuove

Toponimo ed indirizzo: **Case Nuove**
CTR: **1:2000**

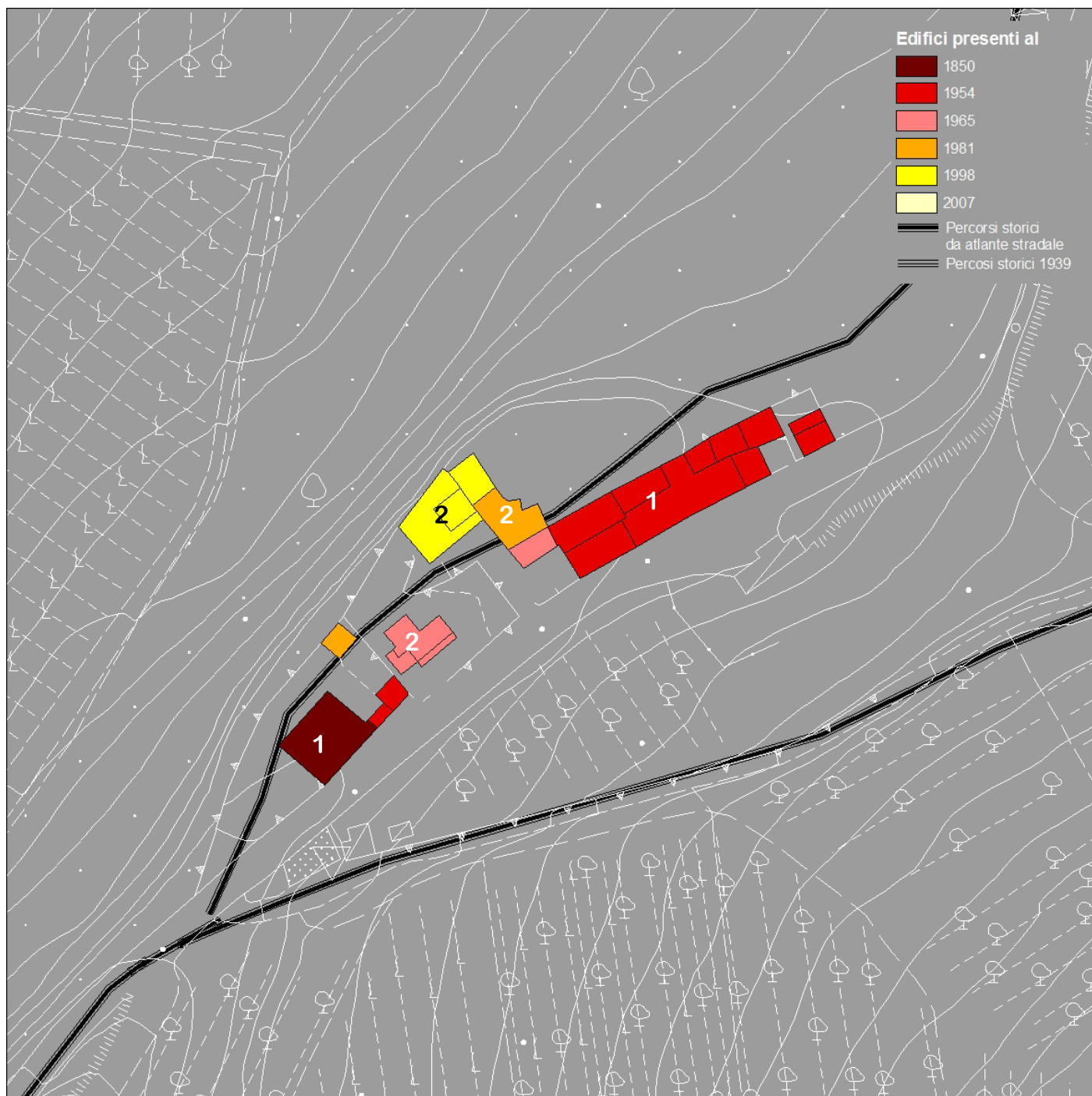


Carta Tecnica Regionale



Fotografia Aerea 2007





CATEGORIE DI INTERVENTO

- 1 -** M- Manutenzione ordinaria e straordinaria
 RRC- restauro e risanamento conservativo
 REV- ristrutturazione edilizia vincolata alla conservazione degli aspetti di pregio
- 2 -** M- Manutenzione ordinaria e straordinaria
 RE – ristrutturazione edilizia con ampliamento della superficie utile interna

DESTINAZIONI D'USO AMMESSE

Residenziale, agricola, commerciale di vicinato limitato ai piani terra solo se lungostrada, somministrazione di alimenti e bevande a condizione che l'inserimento nell'edificio abbia, caratteristiche dimensionali, distributive e di immagine consoni alla connotazione di nucleo rurale, anche contribuendo alla protezione dei prodotti tipici e della qualità della filiera agroalimentare locale.

Regolamento Urbanistico Comunale

2011

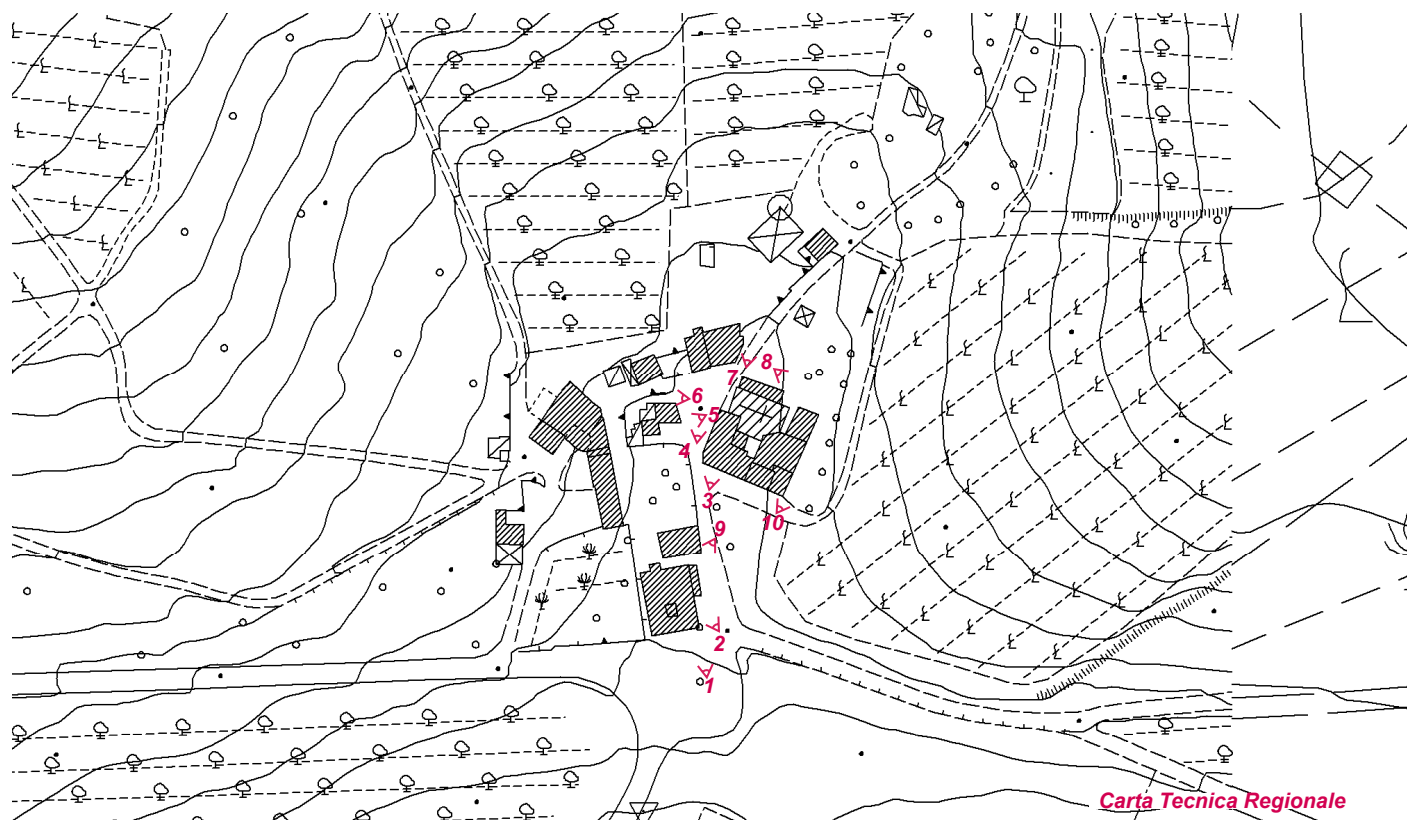
L.R. 1 del 3 Gennaio 2005, art. 55



Comune di San Casciano in Val di Pesa

San Fabiano

Toponimo ed indirizzo: **San Fabiano**
CTR: **1:2000**



Carta Tecnica Regionale



Fotografia Aerea 2007







CATEGORIE DI INTERVENTO

- 1 - M- Manutenzione ordinaria e straordinaria
RRC- restauro e risanamento conservativo
- 2 - M- Manutenzione ordinaria e straordinaria
RE – ristrutturazione edilizia con ampliamento della superficie utile interna
- 3 - M- Manutenzione ordinaria e straordinaria
RE – ristrutturazione edilizia con ampliamento della superficie utile interna
SOV- sostituzione edilizia vincolata al non ampliamento
- 4 - RSF- restauro scientifico e filologico
- 5 - M- Manutenzione ordinaria e straordinaria
REV- ristrutturazione edilizia vincolata alla conservazione degli aspetti di pregio

DESTINAZIONI D'USO AMMESSE

Residenziale, agricola, commerciale di vicinato limitato ai piani terra solo se lungostrada, somministrazione di alimenti e bevande a condizione che l'inserimento nell'edificio abbia, caratteristiche dimensionali, distributive e di immagine consoni alla connotazione di nucleo rurale, anche contribuendo alla protezione dei prodotti tipici e della qualità della filiera agroalimentare locale.

Regolamento Urbanistico Comunale 2011

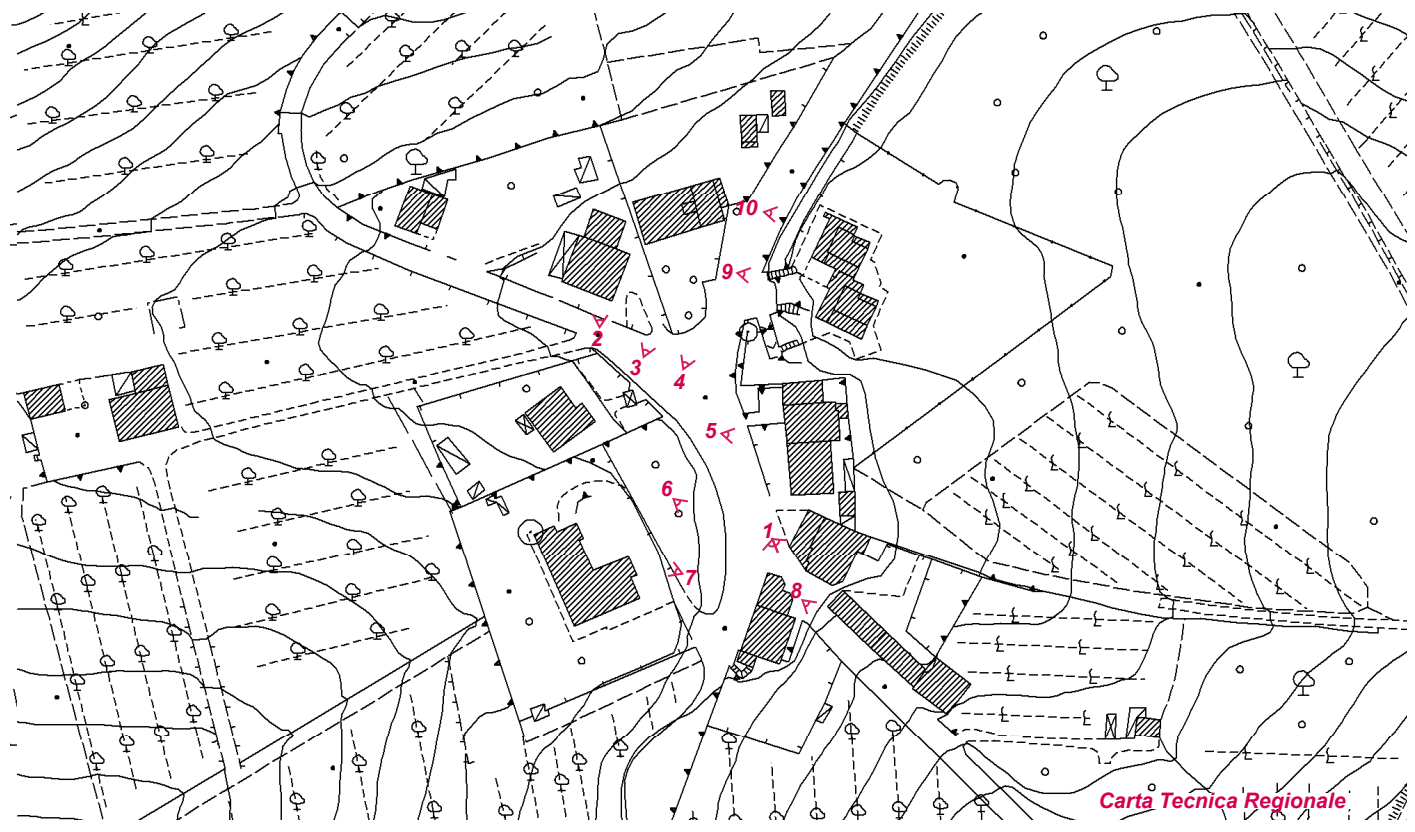
L.R. 1 del 3 Gennaio 2005, art. 55



Comune di San Casciano in Val di Pesa

Quattrostrate

Toponimo ed indirizzo: **Quattrostade**
CTR: **1:2000**



Carta Tecnica Regionale



Fotografia Aerea 2007



1



2



3



4



5



6



7



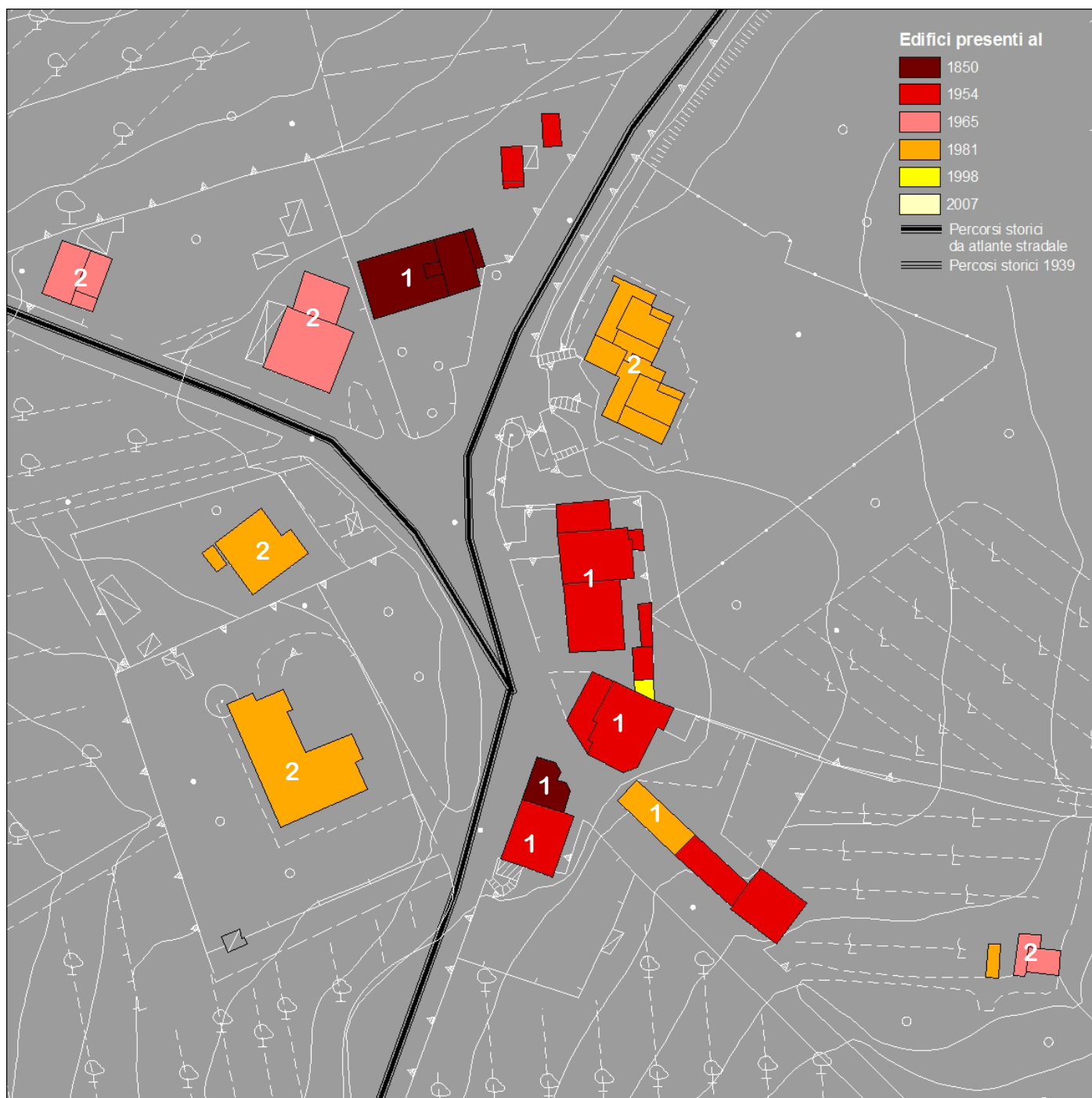
8



9



10



CATEGORIE DI INTERVENTO

- 1 -** M- Manutenzione ordinaria e straordinaria
 RRC- restauro e risanamento conservativo
 REV- ristrutturazione edilizia vincolata alla conservazione degli aspetti di pregio
- 2 -** M- Manutenzione ordinaria e straordinaria
 RE – ristrutturazione edilizia con ampliamento della superficie utile interna

DESTINAZIONI D'USO AMMESSE

Residenziale, agricola, commerciale di vicinato limitato ai piani terra solo se lungostrada, somministrazione di alimenti e bevande a condizione che l'inserimento nell'edificio abbia, caratteristiche dimensionali, distributive e di immagine consoni alla connotazione di nucleo rurale, anche contribuendo alla protezione dei prodotti tipici e della qualità della filiera agroalimentare locale.

Regolamento Urbanistico Comunale 2011

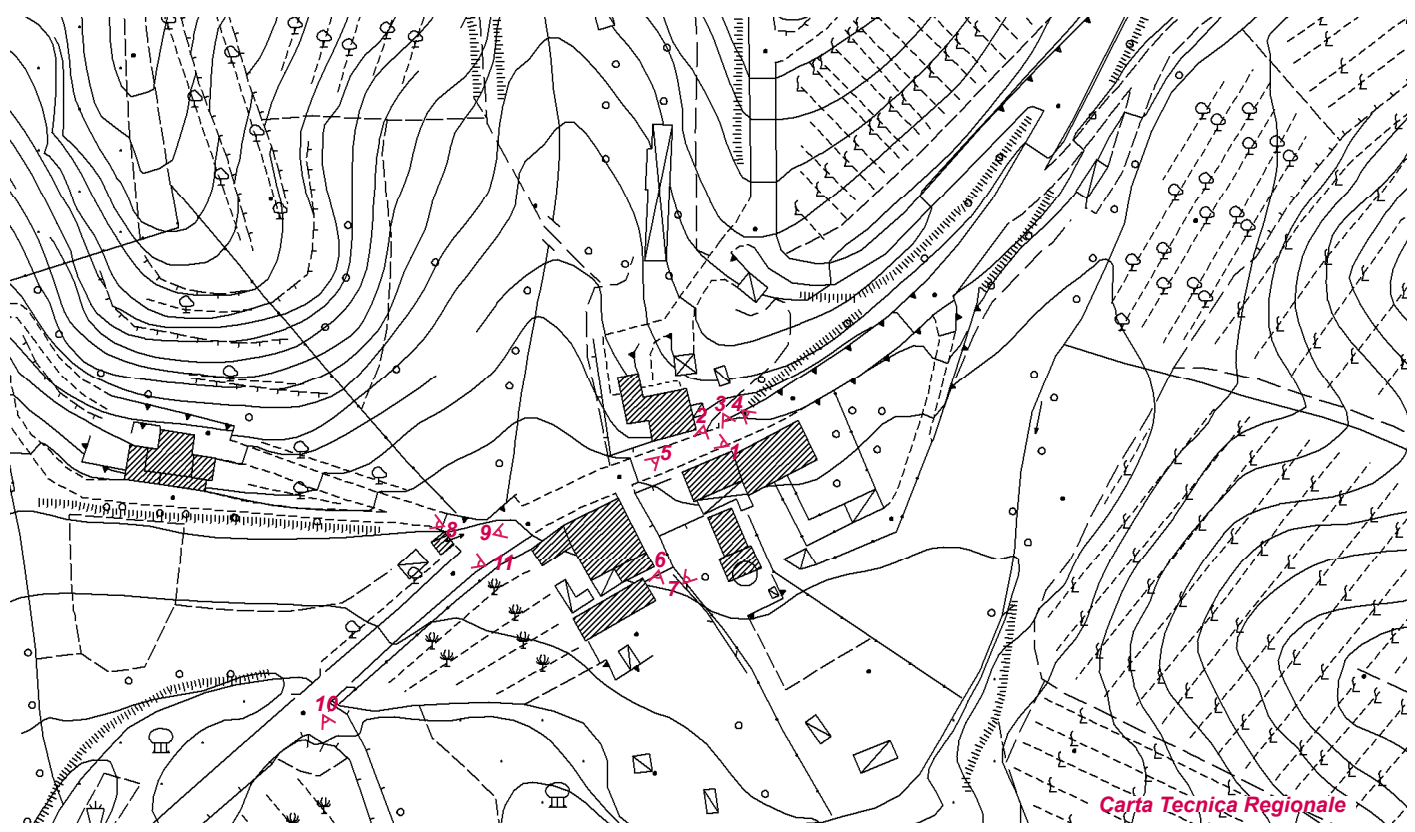
L.R. 1 del 3 Gennaio 2005, art. 55



Comune di San Casciano in Val di Pesa

Mulino di Sugana

Toponimo ed indirizzo: **Mulino di Sugana**
CTR: **1:2000**



Fotografia Aerea 2007





7



8



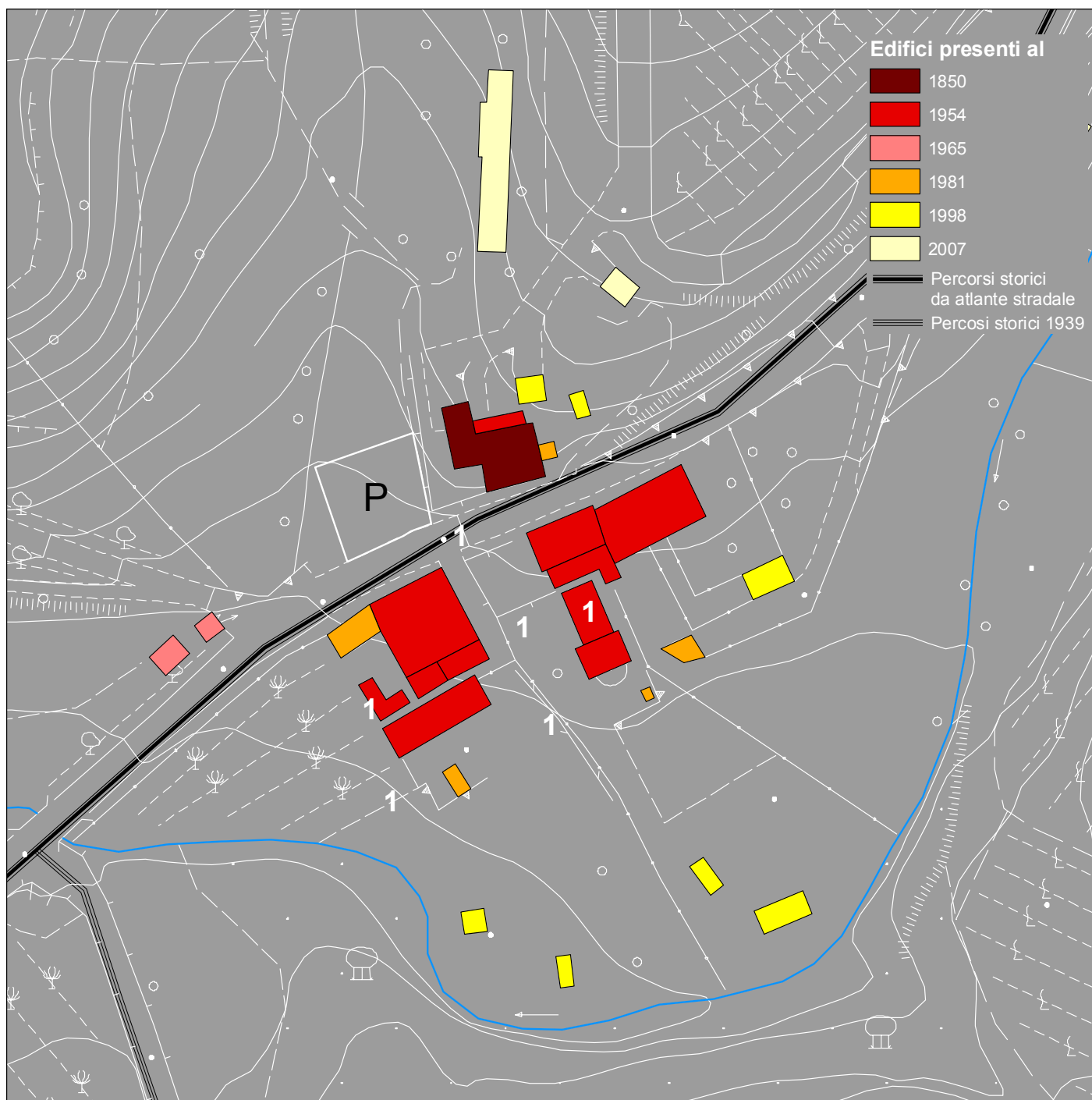
9



10



11



CATEGORIE DI INTERVENTO

- 1 -** M- Manutenzione ordinaria e straordinaria
 RRC- restauro e risanamento conservativo
 REV- ristrutturazione edilizia vincolata alla conservazione degli aspetti di pregio

DESTINAZIONI D'USO AMMESSE

Residenziale, agricola, commerciale di vicinato limitato ai piani terra solo se lungostrada

Regolamento Urbanistico Comunale 2011

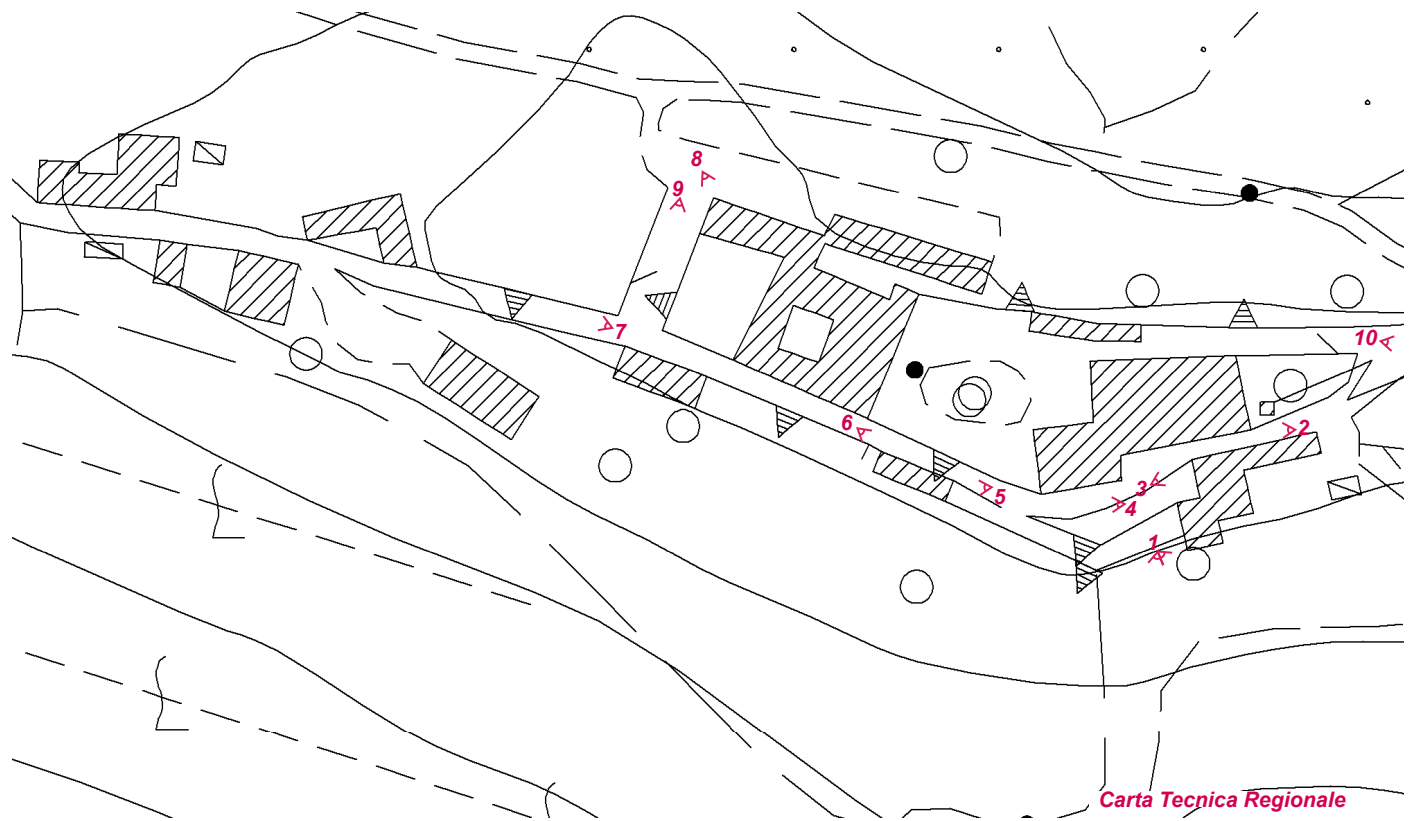
L.R. 1 del 3 Gennaio 2005, art. 55



Comune di San Casciano in Val di Pesa

Montepaldi

Toponimo ed indirizzo: **Montepaldi**
CTR: **1:2000**









CATEGORIE DI INTERVENTO

- 1 -** M- Manutenzione ordinaria e straordinaria
RSF- restauro scientifico e filologico
RRC- restauro e risanamento conservativo
- 2 -** M- Manutenzione ordinaria e straordinaria
RRC- restauro e risanamento conservativo
REV- ristrutturazione edilizia vincolata alla conservazione degli aspetti di pregio
- 3 -** RSF- restauro scientifico e filologico
- 4 -** M- Manutenzione ordinaria e straordinaria

DESTINAZIONI D'USO AMMESSE

Residenziale, agricola, commerciale di vicinato limitato ai piani terra solo se lungostrada

Regolamento Urbanistico Comunale

L.R. 1 del 3 Gennaio 2005, art. 55

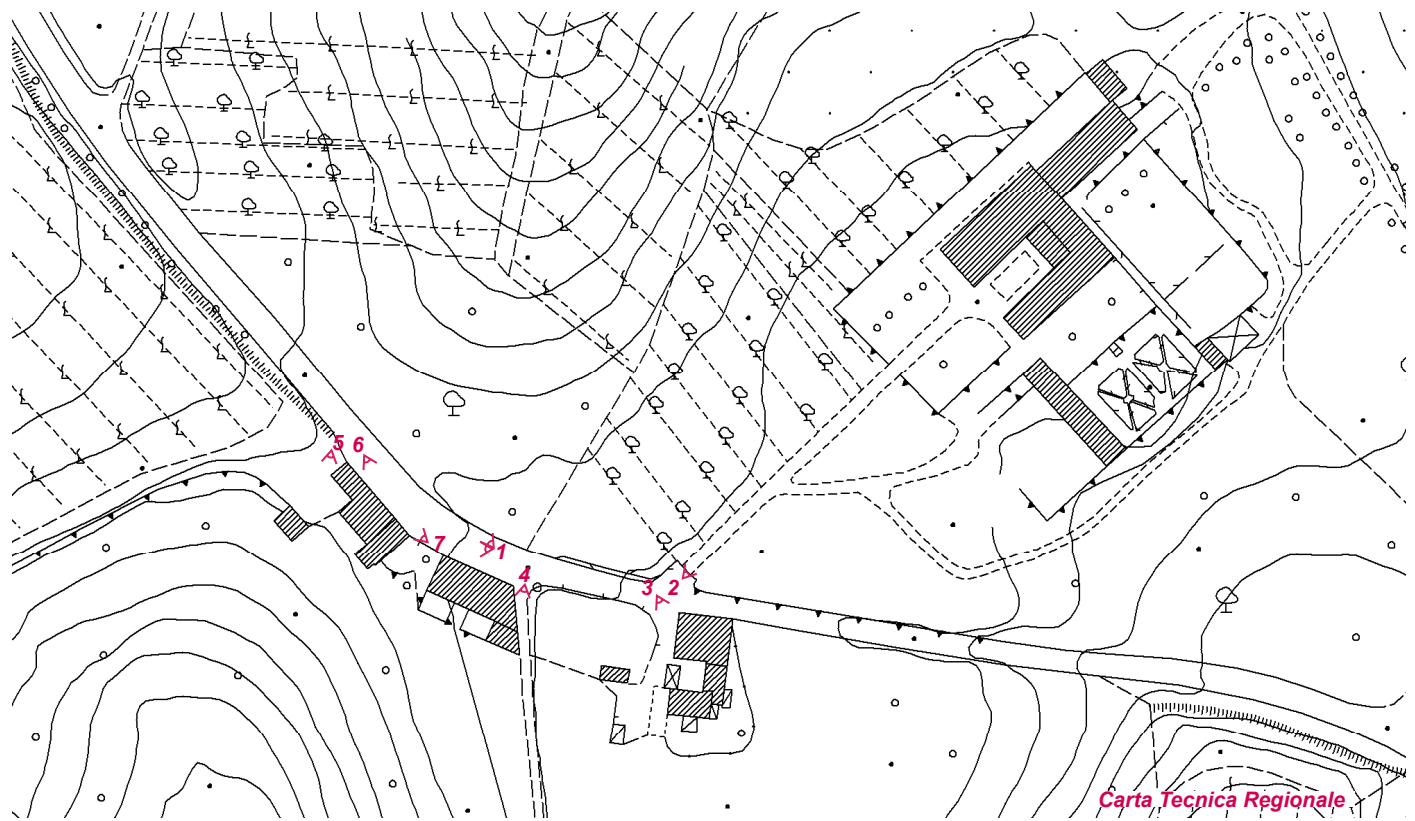
2011



Comune di San Casciano in Val di Pesa

I Paolini

Toponimo ed indirizzo: **I Paolini**
CTR: **1:2000**



Fotografia Aerea 2007







CATEGORIE DI INTERVENTO

- 1 -** M- Manutenzione ordinaria e straordinaria
- RRC- restauro e risanamento conservativo
- REV- ristrutturazione edilizia vincolata alla conservazione degli aspetti di pregio

DESTINAZIONI D'USO AMMESSE

Residenziale, agricola, commerciale di vicinato limitato ai piani terra solo se lungostrada, somministrazione di alimenti e bevande a condizione che l'inserimento nell'edificio abbia, caratteristiche dimensionali, distributive e di immagine consoni alla connotazione di nucleo rurale, anche contribuendo alla protezione dei prodotti tipici e della qualità della filiera agroalimentare locale.

Regolamento Urbanistico Comunale 2011

L.R. 1 del 3 Gennaio 2005, art. 55



Comune di San Casciano in Val di Pesa

Fornacelle

Toponimo ed indirizzo: **Fornacelle**
CTR: **1:2000**



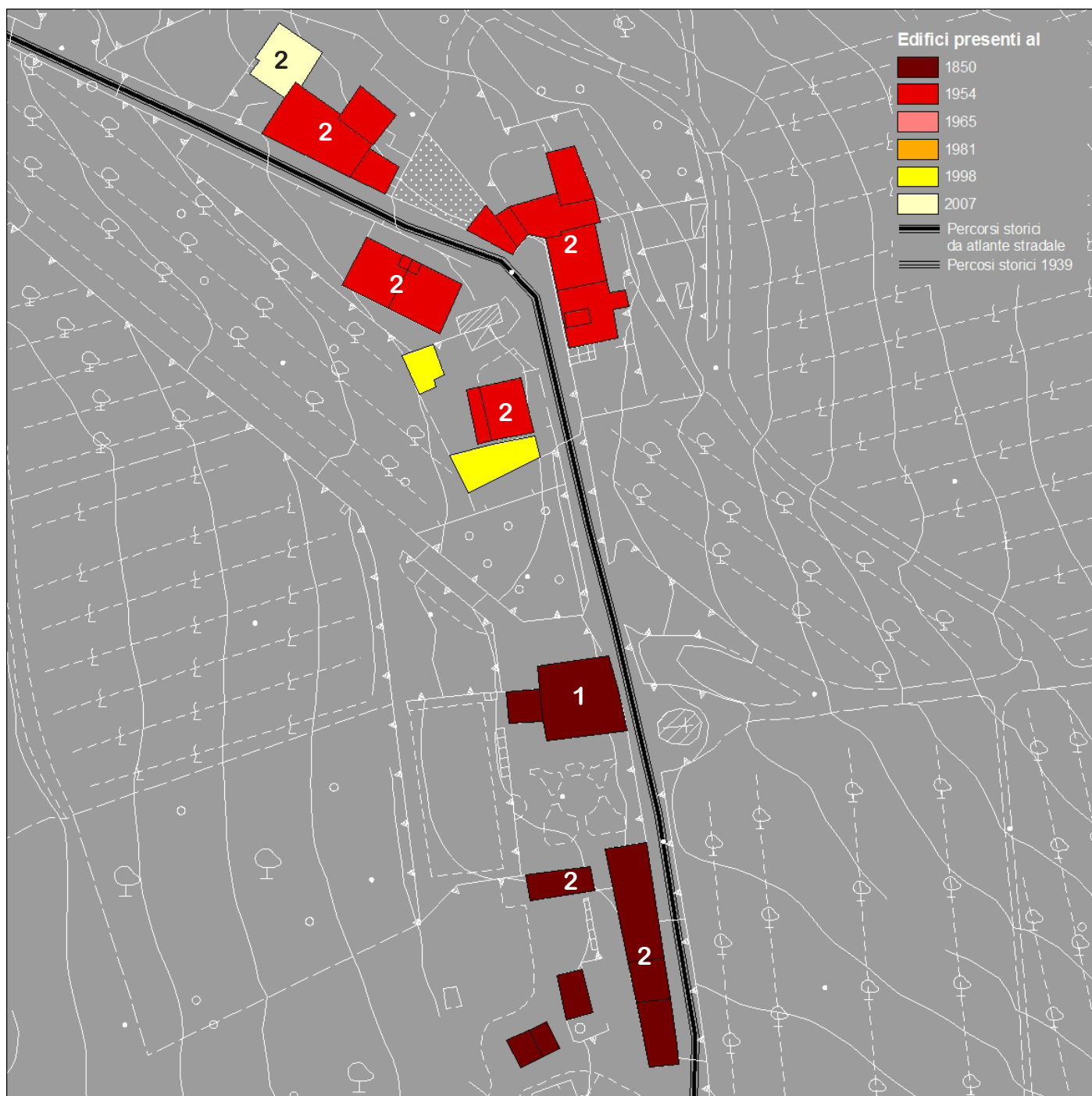
Carta Tecnica Regionale



Fotografia Aerea 2007







CATEGORIE DI INTERVENTO

- 1 -** M- Manutenzione ordinaria e straordinaria
RRC- restauro e risanamento conservativo
- 2 -** M- Manutenzione ordinaria e straordinaria
RRC- restauro e risanamento conservativo
REV- ristrutturazione edilizia vincolata alla conservazione degli aspetti di pregio

DESTINAZIONI D'USO AMMESSE

Residenziale, agricola, commerciale di vicinato limitato ai piani terra solo se lungostrada, somministrazione di alimenti e bevande a condizione che l'inserimento nell'edificio abbia, caratteristiche dimensionali, distributive e di immagine consoni alla connotazione di nucleo rurale, anche contribuendo alla protezione dei prodotti tipici e della qualità della filiera agroalimentare locale.

Regolamento Urbanistico Comunale

2011

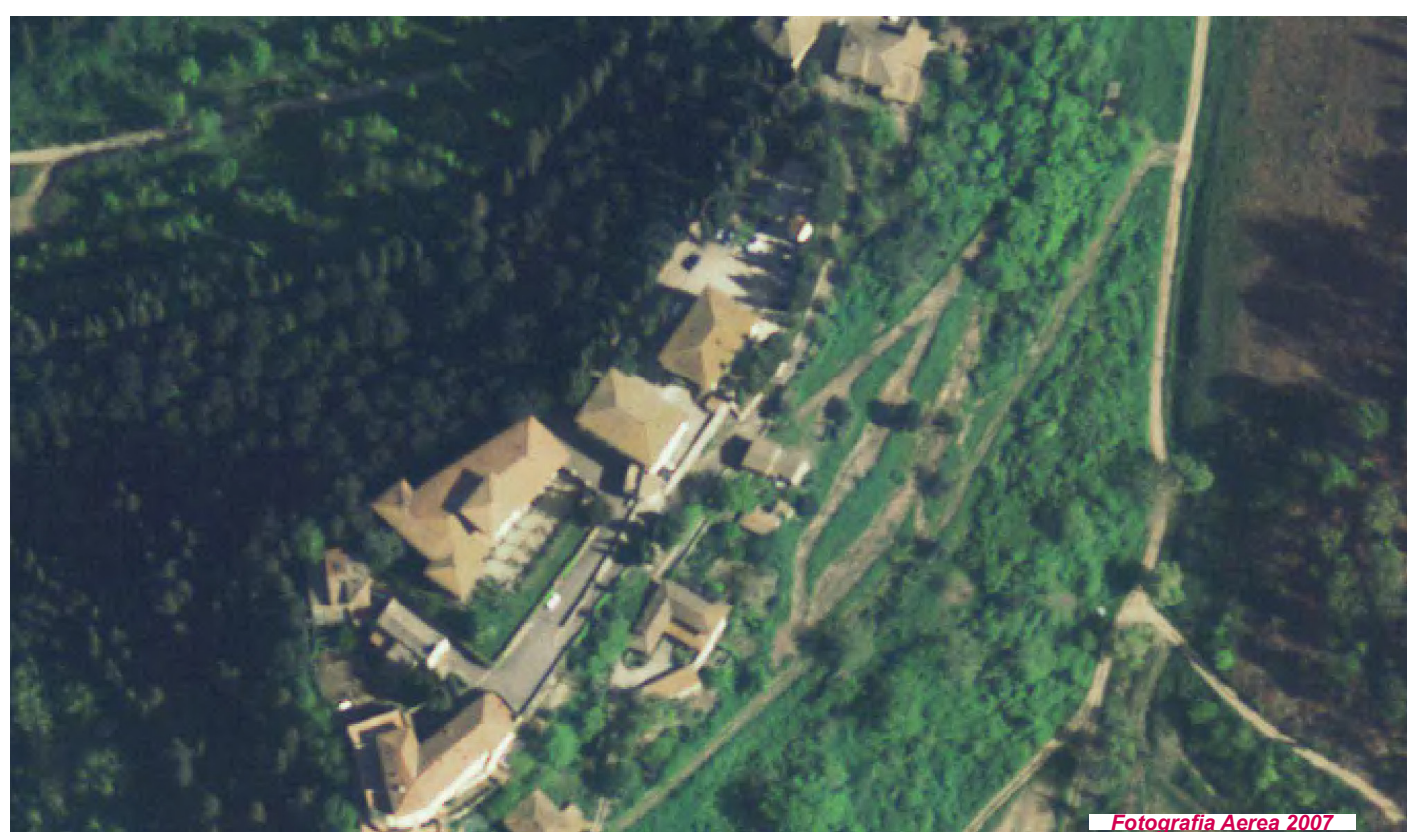
L.R. 1 del 3 Gennaio 2005, art. 55



Comune di San Casciano in Val di Pesa

Fabbrica

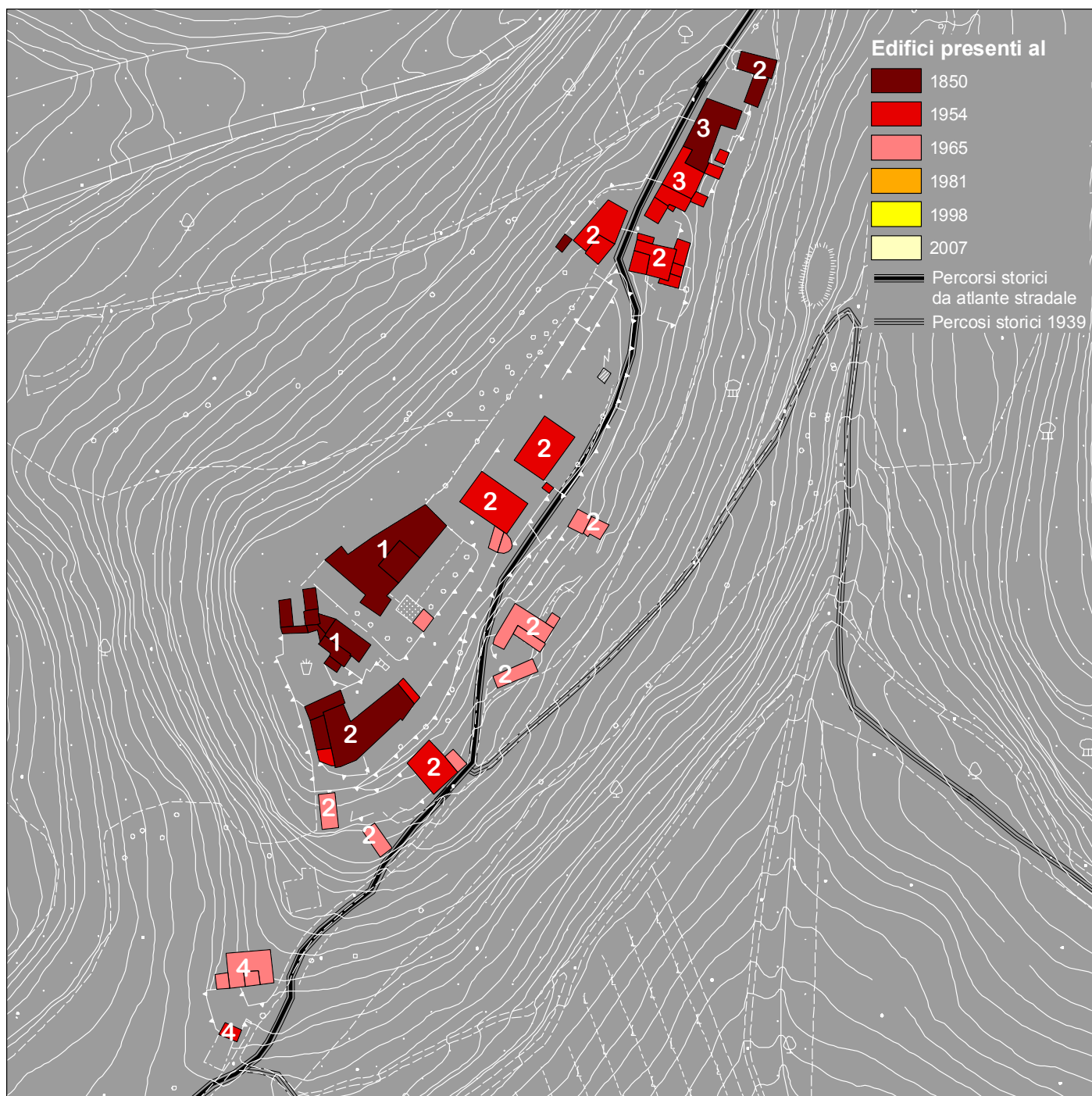
Toponimo ed indirizzo: **Fabbrica**
CTR: **1:2000**



Fotografia Aerea 2007







CATEGORIE DI INTERVENTO

- 1- RSF- restauro scientifico e filologico
M- Manutenzione ordinaria e straordinaria
RRC- restauro e risanamento conservativo
- 2- M- Manutenzione ordinaria e straordinaria
RRC- restauro e risanamento conservativo
REV- ristrutturazione edilizia vincolata alla conservazione degli aspetti di pregio
- 3- M- Manutenzione ordinaria e straordinaria
RRC- restauro e risanamento conservativo
REV- ristrutturazione edilizia vincolata alla conservazione degli aspetti di pregio
REDA.d- senza la creazione di nuove unità immobiliare
- 4- M- Manutenzione ordinaria e straordinaria
RE- ristrutturazione edilizia fino allo svuotamento dell'involucro edilizio
SOV- sostituzione edilizia vincolata al non ampliamento

DESTINAZIONI D'USO AMMESSE

Residenziale, agricola, commerciale di vicinato limitato ai piani terra solo se lungostrada, somministrazione di alimenti e bevande a condizione che l'inserimento nell'edificio abbia, caratteristiche dimensionali, distributive e di immagine consoni alla connotazione di nucleo rurale, anche contribuendo alla protezione dei prodotti tipici e della qualità della filiera agroalimentare locale.

Regolamento Urbanistico Comunale

2011

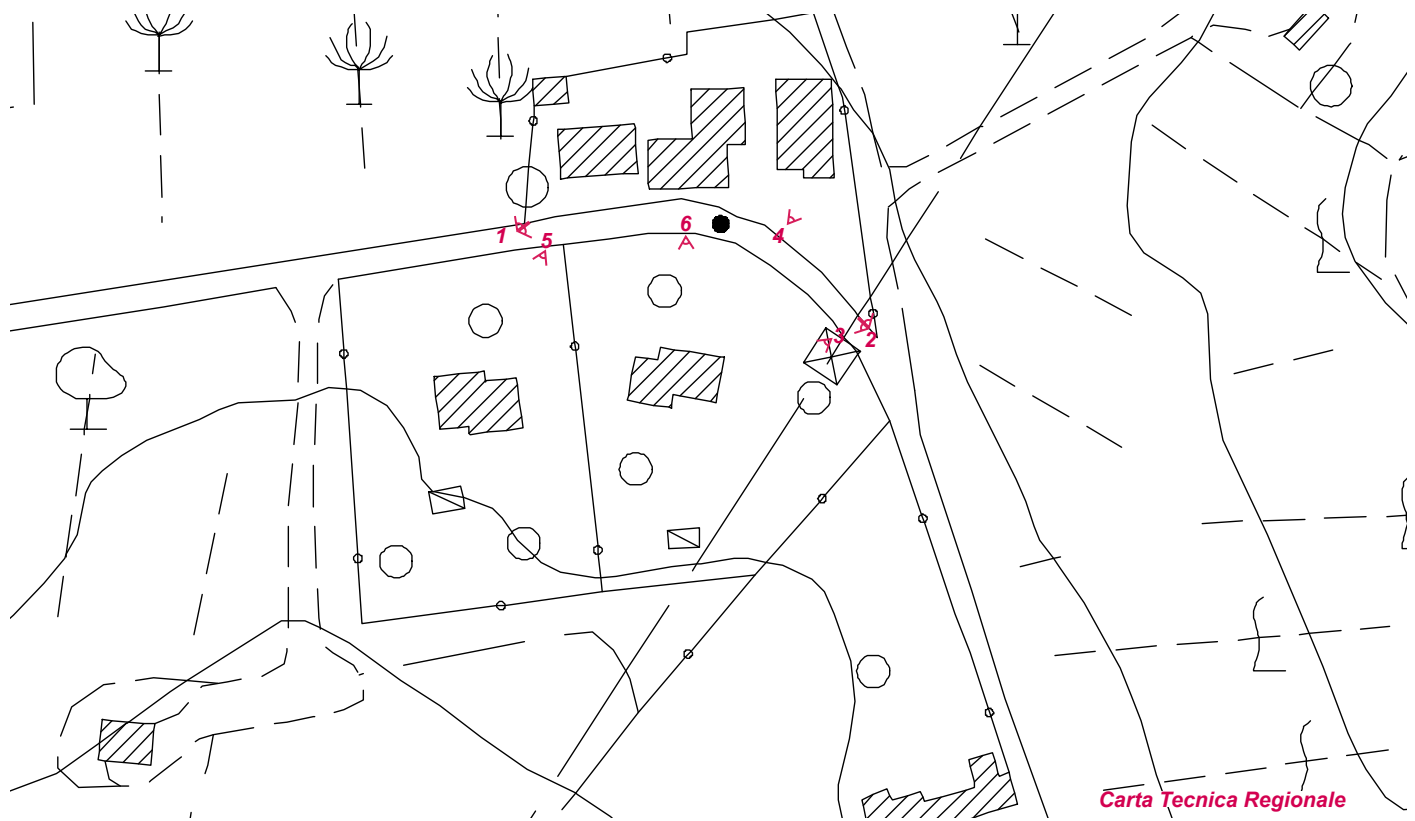
L.R. 1 del 3 Gennaio 2005, art. 55



Comune di San Casciano in Val di Pesa

Donda

Toponimo ed indirizzo: **Donda**
CTR: **1:2000**









CATEGORIE DI INTERVENTO

- 1** - M- Manutenzione ordinaria e straordinaria
 RRC- restauro e risanamento conservativo
 REV- ristrutturazione edilizia vincolata alla conservazione degli aspetti di pregio

DESTINAZIONI D'USO AMMESSE

Residenziale, agricola, commerciale di vicinato limitato ai piani terra solo se lungostrada, somministrazione di alimenti e bevande a condizione che l'inserimento nell'edificio abbia, caratteristiche dimensionali, distributive e di immagine consoni alla connotazione di nucleo rurale, anche contribuendo alla protezione dei prodotti tipici e della qualità della filiera agroalimentare locale.

